

# Línea de Procesado de Atún

RECEPCIÓN, CALIBRADO, CORTE, LAVADO Y ENCESTADO



✉ [comercialmc@gmhf.es](mailto:comercialmc@gmhf.es)

☎ +34 981 874 059

🌐 [mecal-sa.com](http://mecal-sa.com)



## RESUMEN DEL EQUIPO

Tolva elevadora de recepción diseñada para descargar atún congelado directamente desde camión o contenedor. Su construcción reforzada soporta el impacto de grandes túnidos. Los cangilones reforzados elevan el producto hacia el calibrador por cintas en V para su clasificación por tamaños, distribuyéndolos hacia contenedores de almacenaje en cámaras de congelación o directamente a las líneas de corte.

## CARACTERÍSTICAS TÉCNICAS



VER VIDEO



VER VIDEO

- ✓ Construcción íntegra en acero inoxidable AISI 304/316
- ✓ Cangilones reforzados para atún congelado
- ✓ Diseño anti-atasco para piezas de gran volumen
- ✓ Norma CE - Directiva Máquinas 2006/42/CE
- ✓ Sistema de elevación optimizado para producción continua

### Equipamiento Opcional:

- Control centralizado de la línea mediante pantalla táctil integrada
- Sistema para trabajar todo tipo de piezas
- Integración con SCADA de planta



## TABLA TÉCNICA

Parámetro	Especificación
Material	Acero inoxidable AISI 304/316
Voltaje / Frecuencia	380/440 V - 50/60 Hz
Normativa	CE - Directiva 2006/42/CE



## RESUMEN DEL EQUIPO

Línea de calibrado de túnidos con cintas en V que clasifica el atún por tamaños y los distribuye en diferentes transportadores hacia contenedores. Los contenedores con el atún calibrado se almacenan en cámaras de congelación para su gestión óptima o pasan directamente a las líneas de corte según las necesidades productivas de la planta.

## CARACTERÍSTICAS TÉCNICAS

 [VER VIDEO](#)

- ✓ Calibrado automático por tamaño mediante cintas en V
- ✓ Distribución multi-canal hacia contenedores
- ✓ Construcción en acero inoxidable AISI 304/316
- ✓ Adaptable a distintas especies de túnidos hasta 7 kg (dependiendo peso y especie)
- ✓ Alta capacidad de producción continua

### Equipamiento Opcional:

- Control centralizado de la línea mediante pantalla táctil integrada
- Sistema de pesaje por canal de salida (contenedor)
- Registro automático de producción por tamaño



## TABLA TÉCNICA

Parámetro	Especificación
Material	Acero inoxidable AISI 304/316
Clasificación	Por tamaños mediante cintas en V
Voltaje / Frecuencia	380/440 V - 50/60 Hz

## RESUMEN DEL EQUIPO

Sierra de corte múltiple diseñada para el procesado de túnidos grandes en continuo. Los túnidos se posicionan en cangilones de entrada y la máquina realiza cortes múltiples y precisos de forma continua: cabeza, tronco superior y tronco inferior. Los troncos resultantes pasan a continuación a las sierras en V (MC ST-700 CV) para su corte longitudinal final.

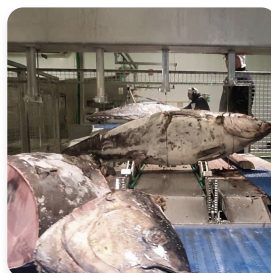
## CARACTERÍSTICAS TÉCNICAS

 [VER VIDEO](#)

- ✓ **Corte múltiple continuo:** cabeza, tronco superior e inferior
- ✓ Posicionamiento en cangilones de sujeción
- ✓ Diseñada para túnidos grandes o similares
- ✓ Construcción íntegra en acero inoxidable AISI 304/316
- ✓ Integración directa con sierras MC ST-700 CV

### Equipamiento Opcional:

- Control centralizado de la línea mediante pantalla táctil integrada
- Sistema de detección de tamaño de túnido con tope ajustable de cabeza



## TABLA TÉCNICA

Parámetro	Especificación
Material	Acero inoxidable AISI 304/316
Tipo de corte	Múltiple continuo (cabeza + 2 troncos y cola)
Voltaje / Frecuencia	380/440 V - 50/60 Hz
Normativa	CE - Directiva Máquinas 2006/42/CE

## RESUMEN DEL EQUIPO

Volteador elevador de contenedores (bins) que recibe los tñidos desde las cámaras frigoríficas o directamente del proceso de calibrado. Descarga el producto a una altura considerable sobre la cinta de impacto y recepción de tñidos (MC CTA-IPM), y permite distribuir las piezas hacia las distintas sierras de corte según su tamaño.

## CARACTERÍSTICAS TÉCNICAS

- ✓ Elevación y volteo de contenedores (bins) industriales
- ✓ Construcción íntegra en acero inoxidable AISI 304/316
- ✓ Compatible con contenedores estándar de industria conservera y otra
- ✓ Integración directa con cinta de impacto MC CTA-IPM

### Equipamiento Opcional:

- Control centralizado de la línea mediante pantalla táctil integrada
- Sistema de pesaje de contenedor integrado
- Adaptación a distintos tamaños de contenedor/bin



## TABLA TÉCNICA

Parámetro	Especificación
Material	Acero inoxidable AISI 304/316
Función	Volteo y descarga de contenedores de tñido
Voltaje / Frecuencia	380/440 V - 50/60 Hz

## RESUMEN DEL EQUIPO

Línea completa de recepción y corte de túnidos y similares diseñada para el procesado industrial de atún congelado. Integra las etapas de recepción desde contenedor, volteador de contenedores, mesa de impacto y varias vías de sierras corte. Toda la línea está construida íntegramente en acero inoxidable AISI 304/316 y diseñada conforme a la Directiva de Máquinas para entornos de alta exigencia en la industria conservera.

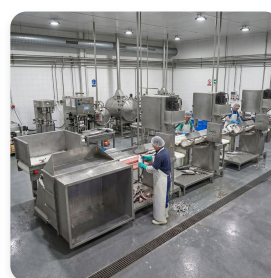
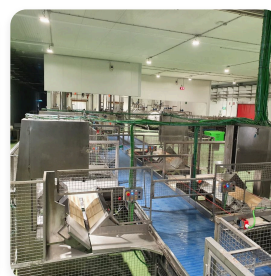
## CARACTERÍSTICAS TÉCNICAS

 [VER VIDEO](#)

- ✓ **Línea completa:** recepción, calibrado, corte y encestado
- ✓ Construcción íntegra en acero inoxidable AISI 304/316
- ✓ Corte tipo ½ y ¼ para distintas especificaciones de producto
- ✓ Compatible con múltiples especies de túnidos y pelágicos
- ✓ Conforme a Directiva de Máquinas 2006/42/CE

### Equipamiento Opcional:

- Control centralizado de la línea mediante pantalla táctil integrada
- Sistema de pesaje y trazabilidad integrado entrada y salida
- Integración con SCADA de planta
- Adaptación a diferentes tamaños y especies



## TABLA TÉCNICA

Parámetro	Especificación
Modelo	MC ½-¼
Material	Acero inoxidable AISI 304/316
Tipo de corte	½ y ¼ de túnido
Voltaje / Frecuencia	380/440 V — 50/60 Hz
Normativa	CE - Directiva Máquinas 2006/42/CE

## RESUMEN DEL EQUIPO

Cinta de impacto y recepción de túnidos que recibe la descarga desde los volteadores de contenedores (MC VT-TD) a una altura considerable. A partir de aquí, los túnidos son derivados según su tamaño hacia las distintas sierras: la MC S-MULT para los grandes y las sierras manuales para los medianos.

## CARACTERÍSTICAS TÉCNICAS



VER VIDEO

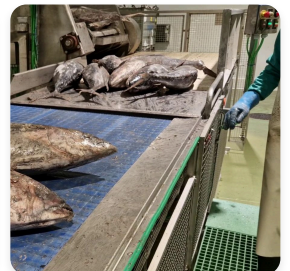
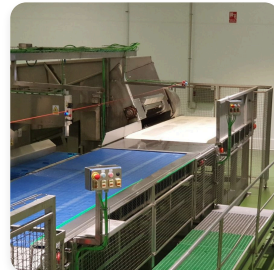


VER VIDEO

- ✓ Construcción íntegra en acero inoxidable AISI 304/316
- ✓ Recepción directa desde volteador de contenedores
- ✓ Integración con línea master de distribución

### Equipamiento Opcional:

- Control centralizado de la línea mediante pantalla táctil integrada
- Sistema de clasificación automática por peso/tamaño
- Deflectores regulables para distribución de flujo



## TABLA TÉCNICA

Parámetro	Especificación
Material	Acero inoxidable AISI 304/316
Función	Impacto
Voltaje / Frecuencia	380/440 V - 50/60 Hz

## RESUMEN DEL EQUIPO

Sierra de corte semiautomática con transportadores en V integrada en la línea tras la sierra múltiple automática MC S-MULT. Recibe los troncos de túidos grandes para realizar un corte limpio y preciso partiéndolos longitudinalmente y en piezas 1/2 y 1/4 o 1/2, preparándolos para el lavado y encestado en los transportadores MC TET-LR previo a la cocción industrial.

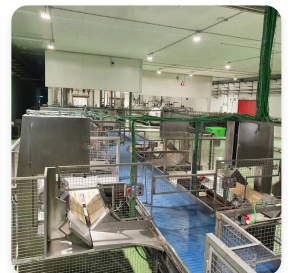
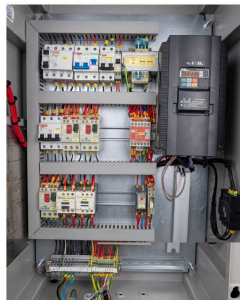
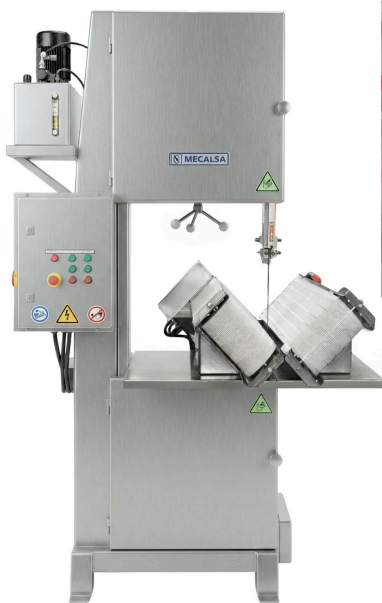
## CARACTERÍSTICAS TÉCNICAS

 [VER VIDEO](#)

- ✓ Transportadores en V para posicionamiento y corte longitudinal del túido
- ✓ Fabricada según Anexo IV Directiva Máquinas Peligrosas (incluida parada en 4 segundos)
- ✓ Construcción en acero inoxidable AISI 304/316
- ✓ **Potencia instalada:** 6,5 kW
- ✓ Integrada en línea con sierra múltiple MC S-MULT

### Equipamiento Opcional:

- Control centralizado de la línea mediante pantalla táctil integrada



## TABLA TÉCNICA

Parámetro	Especificación
Material	Acero inoxidable AISI 304/316
Potencia	6,5 kW
Voltaje / Frecuencia	380/440 V - 50/60 Hz
Normativa	CE - Anexo IV Directiva Máquinas

## RESUMEN DEL EQUIPO

Sierra de corte manual con transportador de salida que constituye la vía alternativa de procesamiento para túnidos de tamaño mediano y diversas especies de pescado. Integrada en una línea paralela a la de sierras múltiples y sierras en V, ofrece gran flexibilidad productiva para adaptarse a distintos tipos y tamaños de producto según la demanda de fabricación (instalada para troncos 1/2 y 1/4).

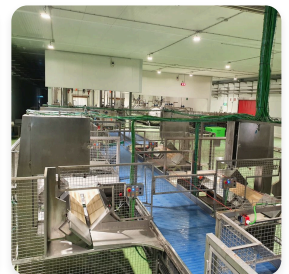
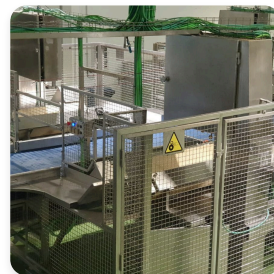
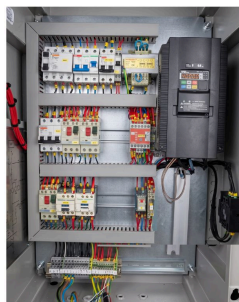
## CARACTERÍSTICAS TÉCNICAS

 [VER VIDEO](#)

- ✓ Sierra manual con cinta transportadora de salida integrada
- ✓ Fabricada según Anexo IV Directiva Máquinas Peligrosas (incluida parada en 4 segundos)
- ✓ Construcción en acero inoxidable AISI 304/316
- ✓ Gran flexibilidad para distintos tipos de pescado
- ✓ Vía alternativa paralela a la sierra múltiple

### Equipamiento Opcional:

- Control centralizado de la línea mediante pantalla táctil integrada
- Adaptación a distintos calibres de producto
- Sistema de guía automática del producto



## TABLA TÉCNICA

Parámetro	Especificación
Material	Acero inoxidable AISI 304/316
Voltaje / Frecuencia	380/440 V - 50/60 Hz
Normativa	CE - Anexo IV Directiva Máquinas

## RESUMEN DEL EQUIPO

Sierra de corte manual fabricada según Anexo IV de Máquinas Peligrosas. Orientada al procesado de túnidos de tamaño mediano/grande y de precisión como el recorte de la ventresca.

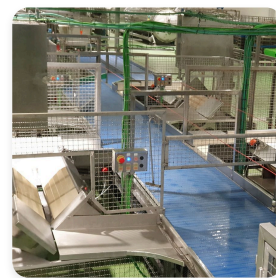
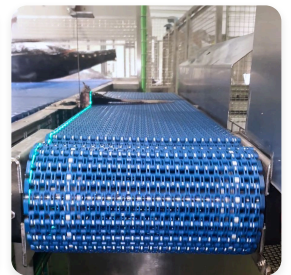
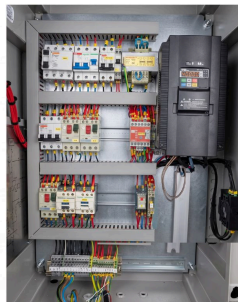
## CARACTERÍSTICAS TÉCNICAS

 [VER VIDEO](#)

- ✓ Fabricada según Anexo IV Directiva Máquinas Peligrosas (incluida parada en 4 segundos)
- ✓ Construcción en acero inoxidable AISI 304/316
- ✓ **Potencia instalada:** 5 kW
- ✓ **Voltaje:** 380/440 V - 50/60 Hz
- ✓ Ideal para túnidos medianos y grandes

### Equipamiento Opcional:

- Protecciones adicionales de seguridad
- Regulación de velocidad de corte



## TABLA TÉCNICA

Parámetro	Especificación
Material	Acero inoxidable AISI 304/316
Potencia	5 kW
Voltaje / Frecuencia	380/440 V - 50/60 Hz
Normativa	CE - Anexo IV Directiva Máquinas

## RESUMEN DEL EQUIPO

Sierra de corte manual Modelo MC-PREDATOR, variante especializada de la familia MC ST-700, diseñada para operaciones de corte rigurosas y de alta precisión en líneas de procesado de túnicos. Su diseño reforzado permite afrontar con garantías el procesado de piezas de gran volumen, densidad y resistencia, siendo especialmente adecuada para túnicos de gran tamaño. Con nuevo sistema integrado de control de EPIS que confiere a nuestra sierra un grado extra de protección.

## CARACTERÍSTICAS TÉCNICAS

 **VER VIDEO**

- ✓ Diseño reforzado para corte de piezas de gran volumen
- ✓ Variante especializada de la familia MC ST-700
- ✓ Construcción íntegra en acero inoxidable AISI 304/316
- ✓ Fabricada según Anexo IV Directiva Máquinas Peligrosas (incluida parada en 4 segundos)
- ✓ Alta precisión para operaciones rigurosas en línea

### Equipamiento Opcional:

- Control centralizado de la línea mediante pantalla táctil integrada
- Refuerzo adicional de estructura para mayor durabilidad
- Sistema de protección mejorado



## TABLA TÉCNICA

Parámetro	Especificación
Material	Acero inoxidable AISI 304/316
Voltaje / Frecuencia	380/440 V - 50/60 Hz
Normativa	CE - Anexo IV Directiva Máquinas

## RESUMEN DEL EQUIPO

Línea de lavado y encestado que constituye el punto de convergencia final de todas las líneas de corte: tanto la vía de sierras múltiples con sierras en V (grandes túnidos) como la vía de sierras manuales con cinta (medianos). En este punto se procede al emparrillado y lavado de los trozos de atún para su posterior introducción en los cocedores industriales.

## CARACTERÍSTICAS TÉCNICAS

 [VER VIDEO](#)

- ✓ Convergencia de todas las vías de corte en un único transportador
- ✓ Sistema de lavado integrado por aspersión y atomización
- ✓ Emparrillado para cocedores industriales
- ✓ Construcción íntegra en acero inoxidable AISI 304/316
- ✓ Alta capacidad de producción continua
- ✓ Sistema de filtrado de aguas (rototamiz)

### Equipamiento Opcional:

- Control centralizado de la línea mediante pantalla táctil integrada
- Sistema de control de densidad de encestado
- Integración con sistema de gestión de cocedores



## TABLA TÉCNICA

Parámetro	Especificación
Material	Acero inoxidable AISI 304/316
Función	Lavado y encestado de túnidos
Voltaje / Frecuencia	380/440 V - 50/60 Hz