



## MultiFormer de GEA

## Información general

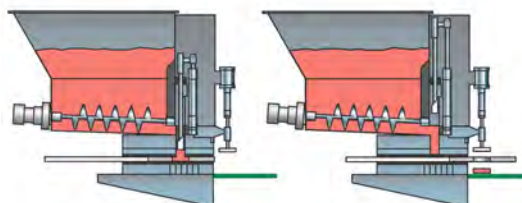
La GEA MultiFormer agrega atractivo a los alimentos al moldear carnes rojas, cerdo, aves, mariscos, queso, verduras y productos de reemplazo de carne en prácticamente cualquier forma. El diseño simple ofrece altas capacidades de producción y viene con un PLC programable para optimizar el ciclo de formación para cada producto individual. Las placas de formación de fácil intercambio garantizan tiempos rápidos de cambio de producto. Hay tres anchos de línea: 400, 600 y 900 mm.



- Forma una gran variedad de formas y materiales.
- Control preciso de las porciones para un alto rendimiento
- Capacidades de producción de rango medio a alto
- Opciones para productos con carga de papel y porciones
- Cambio de producto fácil y rápido

## Principio de funcionamiento

GEA MultiFormer produce formas rectangulares, redondas, triangulares, irregulares y novedosas con apariencia plana o tridimensional. La máquina es apta para carne, pollo, pescado, verduras, patata y productos vegetarianos. El probado cambio de producto 'plug and play' significa que la máquina puede equiparse con diferentes placas de forma en un minuto. La simplicidad de operación hace de esta máquina un punto de referencia de la industria por su versatilidad en aplicaciones de componentes de alimentos y alimentos preparados.



- Operación fácil de usar, limpieza
- Simplicidad de cambio de utillaje
- Versátil
- Bajo costo de mantenimiento

## Rendimiento

El GEA MultiFormer de servicio pesado es muy confiable y ofrece capacidades de producción de hasta 2500 kg/h. La experiencia ha demostrado que es posible un tiempo de actividad del 98 % o superior, mientras que los bajos costes de mantenimiento garantizan una buena relación calidad-precio. La tolva y el sistema de alimentación están diseñados para facilitar la limpieza cuando se cambia a un material de producto diferente. La tolva se levanta fácilmente para acceder a la limpieza y el cambio de herramientas. Los parámetros relevantes como la capacidad, la presión del producto y la alimentación del producto se almacenan por receta de producto. El control del proceso se realiza a través de una interfaz de panel táctil de GEA. La combinación de un diseño simple y efectivo, alto rendimiento, bajo consumo de energía, porcionado preciso y alto rendimiento del producto hace que GEA MultiFormer sea líder en eficiencia general.

- La versatilidad para formar productos en una amplia gama de mercado
- Capacidades de producción de rango medio a alto
- Opción para productos con papel entre los productos
- Porcionado preciso con desperdicio mínimo
- Rápido tiempo de comercialización de nuevos productos



## Calidad de salida

La gestión de recetas a través del panel del operador ayuda a garantizar una calidad constante del producto. La alimentación constante del producto mediante un sinfín horizontal y un sistema de alimentación escalonado minimiza el daño estructural al producto. Para productos que no fluyen libremente, se puede instalar un interruptor de puente para evitar el bloqueo de la tolva. Se garantiza una baja desviación de peso gracias a la alineación precisa de la tolva de alimentación, el sistema de prensa y la placa de forma, y las tolerancias minimizadas entre la placa de forma y las contraplacas. El desperdicio de producto se reduce a casi cero gracias a la opción patentada del sistema GEA Vario Seal.

- Alta calidad con excelente retención de estructura
- Control preciso de las porciones para un alto rendimiento
- Desprendimiento mínimo por el sistema patentado GEA Vario Seal
- Sistema de alimentación por pasos
- Gestión de recetas

## Flexibilidad

El GEA MultiFormer es modular, lo que reduce la integración de accesorios de formación a minutos. Puede equiparse con un intercambiador de papel o una unidad de rodamiento de bolas para crear productos redondos. También es posible el porcionado automático del producto en bandejas.

- La versatilidad para formar productos en una amplia gama de mercado
- Cambio de producto fácil y rápido



## Control S

GEA MultiFormer tiene un PLC programable con una interfaz de panel táctil GEA para optimizar el ciclo de formado para cada producto individual. Alto estándar en filosofía operativa, control de recetas, fácil de usar y equipado con diferentes niveles operativos como mantenimiento, limpieza, operadores de línea y producción.

- Control de procesos preciso
- PLC programable con panel táctil fácil de usar



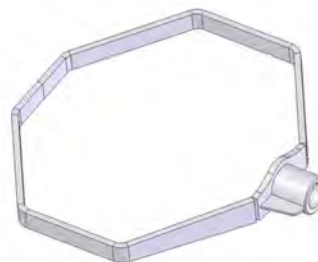
## Especificaciones técnicas

Etiqueta	400	600	900	Unidad
Dimensión	2568x3140x914	2579x2881x1652	2579x3003x2000	milímetro
Ancho del cinturón	400	600	900	milímetro
máx. capacidad	60	75	60	Golpes/min
máx. llenado, volumen/carrera	1.1	1.57	1.50	yo
Energía eléctrica	8	23	23	kilovatios
Consumo de aire	300	300	300	nl/min / pies cúbicos/min
Peso de la máquina	1200	1820	2440	kg
Volumen de la tolva	270	380	530	yo

## Accesorios / Opciones

### Rompedor de puentes GEA

- Minimizar los puentes de producto en la tolva
- Asegure un flujo constante hacia la cámara de prensado/llenado
- Es posible una mayor fluctuación de la temperatura del producto dentro de la antigua tolva



### Placas formadoras GEA

- Diseños eficientes, creados para dar forma y peso de las porciones con precisión
- Construcción liviana y duradera para una operación confiable y duradera
- Capacidades de diseño personalizado
- Formas 2D, 3D de un solo lado y 3D doble



### Intercalador de papel GEA

- Evita que los productos se peguen (situación fresca o congelada)
- Valor añadido a su producto final
- Diseño simple, que se puede acoplar a GEA MultiFormer o FreshFormer
- Fácil acceso a casetes de papel para rellenar durante la producción



### Unidad de rodamiento de bolas GEA

- Para enrollar productos cilíndricos entre 5 y 50 gramos
- El cinturón superior se mueve hacia adelante y hacia atrás en forma transversal
- Para líneas de 400 y 600 mm de ancho



### Controles de procesos de GEA

- Automatice la gestión de las recetas de producción.
- Programación de lotes de producción.
- Informes de producción
- Seguimiento y rastreo de materiales
- Influir manualmente en la producción





Evaluaciones:



**CSA Industrial**

Λευκάδος 22, Γλυκά Νερά  
15354, Αττική  
www.cfs-industrial.gr  
support@iosd.gr , sales@iosd.gr  
τ. 210 6655240, f. 2106655230

**Vivimos nuestros valores.**

Excelencia · Pasión · Integridad · Responsabilidad · GEA-versidad

GEA Group es una empresa de ingeniería global con ventas y operaciones multimillonarias en más de 50 países. Fundada en 1881, la empresa es uno de los mayores proveedores de equipos innovadores y tecnología de procesos. Grupo GEA cotiza en el STOXX®Índice Europa 600.

GEA

info@gea.com

gea.com